



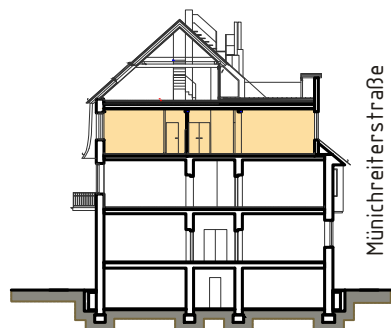
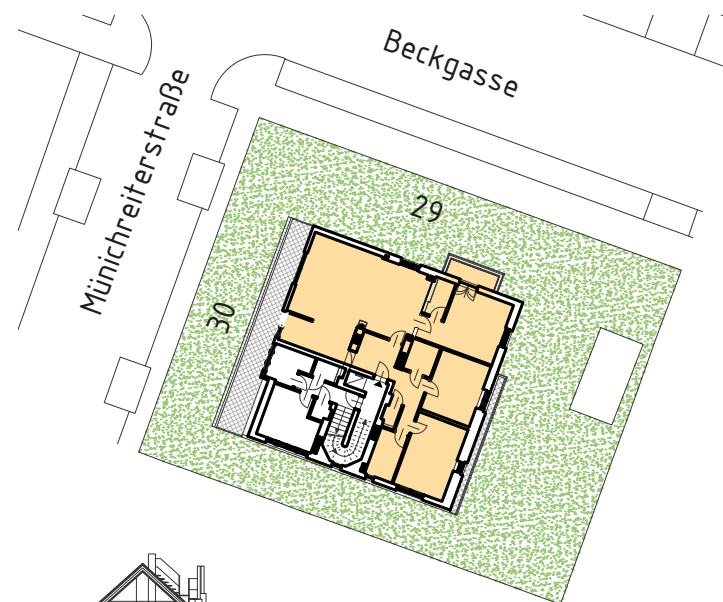
1130 Wien - Münichreiterstraße 30

TOP3

Nettowoohnfläche 131,01m<sup>2</sup>

Balkonfläche 3,88m<sup>2</sup>

Alle dargestellten Einrichtungsgegenstände haben symbolhaften Charakter und stellen einen Möblierungsvorschlag dar. Dieser Plan ist zum Anfertigen von Einbaumöbeln nicht geeignet. Die genaue Lage und Anordnung wird im Zuge der Ausführungsplanung festgelegt. Die Flächenangaben sind ca. Angaben und können sich durch die Detailplanung geringfügig verändern.



12/01/2024  
Änderungen vorbehalten!

## Klassische Altbauwohnung mit Balkon im Hietzinger Cottage 4-Zimmer, Fußbodenheizung, Luftwärmepumpe, Kellerabteil



①	Vorraum	6,74m <sup>2</sup>
②	Wohnküche	52,15m <sup>2</sup>
③	Zimmer	19,14m <sup>2</sup>
④	Bad	3,21m <sup>2</sup>
⑤	Garderobe	4,02m <sup>2</sup>
⑥	Gang	6,16m <sup>2</sup>
⑦	WC	1,51m <sup>2</sup>
⑧	Bad	6,06m <sup>2</sup>
⑨	Zimmer	17,39m <sup>2</sup>
⑩	Zimmer	14,63m <sup>2</sup>
SUMME WNFL		131,01m <sup>2</sup>
⑪	Balkon	3,88m <sup>2</sup>

Raumhöhe = 3,00m  
Raumhöhe mit abg. Decke = 2,80m

2.Obergeschoss

