



1130 Wien - Münichreiterstraße 30

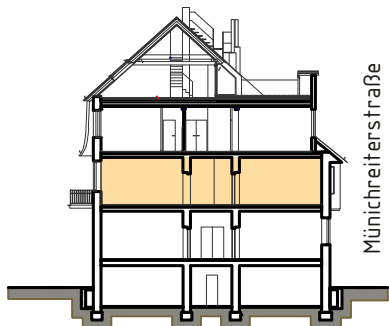
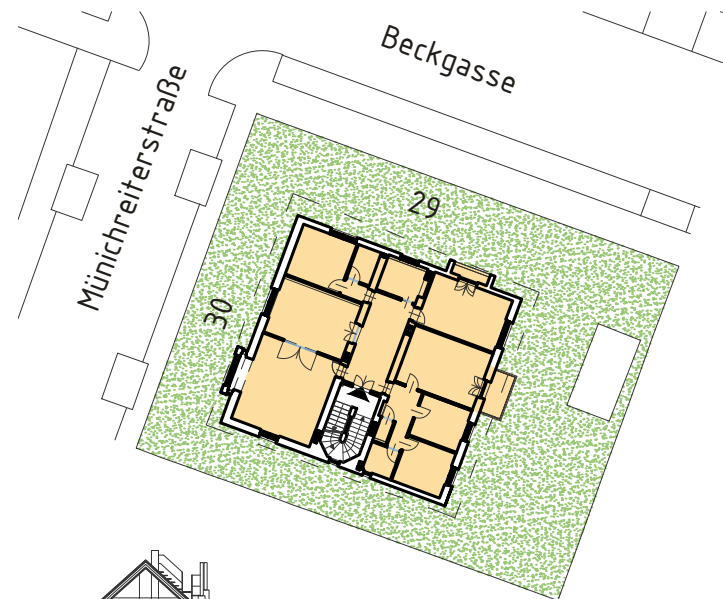
TOP2

Nettowoohnfläche 173,02m²

Balkonfläche 4,08m²

Loggiafläche 1,49m²

Alle dargestellten Einrichtungsgegenstände haben symbolhaften Charakter und stellen einen Möblierungsvorschlag dar. Dieser Plan ist zum Anfertigen von Einbaumöbeln nicht geeignet. Die genaue Lage und Anordnung wird im Zuge der Ausführungsplanung festgelegt. Die Flächenangaben sind ca. Angaben und können sich durch die Detailplanung geringfügig verändern.



12/01/2024
Änderungen vorbehalten!

Klassische Altbauwohnung mit Balkon und Loggia im Hietzinger Cottage 7-Zimmer, Fußbodenheizung, Luftwärmepumpe, Kellerabteil



①	Vorraum	17,39m ²
②	Wohnzimmer	56,75m ²
③	Zimmer	13,30m ²
④	Vorraum	1,79m ²
⑤	Waschraum	3,70m ²
⑥	Bad+Wc	6,52m ²
⑦	Zimmer	19,98m ²
⑧	Zimmer	21,43m ²
⑨	Gang	6,29m ²
⑩	Zimmer	9,88m ²
⑪	Zimmer	10,58m ²
⑫	Bad	3,93m ²
⑬	Wc	1,48m ²
SUMME WNFL		173,02m ²
⑭	Balkon	4,08m ²
⑮	Loggia	1,49m ²

Raumhöhe = 3,10m
Raumhöhe mit abg. Decke = 2,90m

1.0bergeschoss

