

VERKAUFSPLAN

HAUS 5



GEMEINNÜTZIGE
BAUGENOSSENSCHAFT
ÖSTERREICHISCHER
SIEDLER UND MIETER

REG. GEN.M.B.H., A-2521 TRUMAU, GEBÖSSTRASSE 1, TEL.: 02253/58085

WOHNHAUSANLAGE
A-7000 EISENSTADT
ST.ANTONI STRASSE
FELDSTRASSE

1.OG

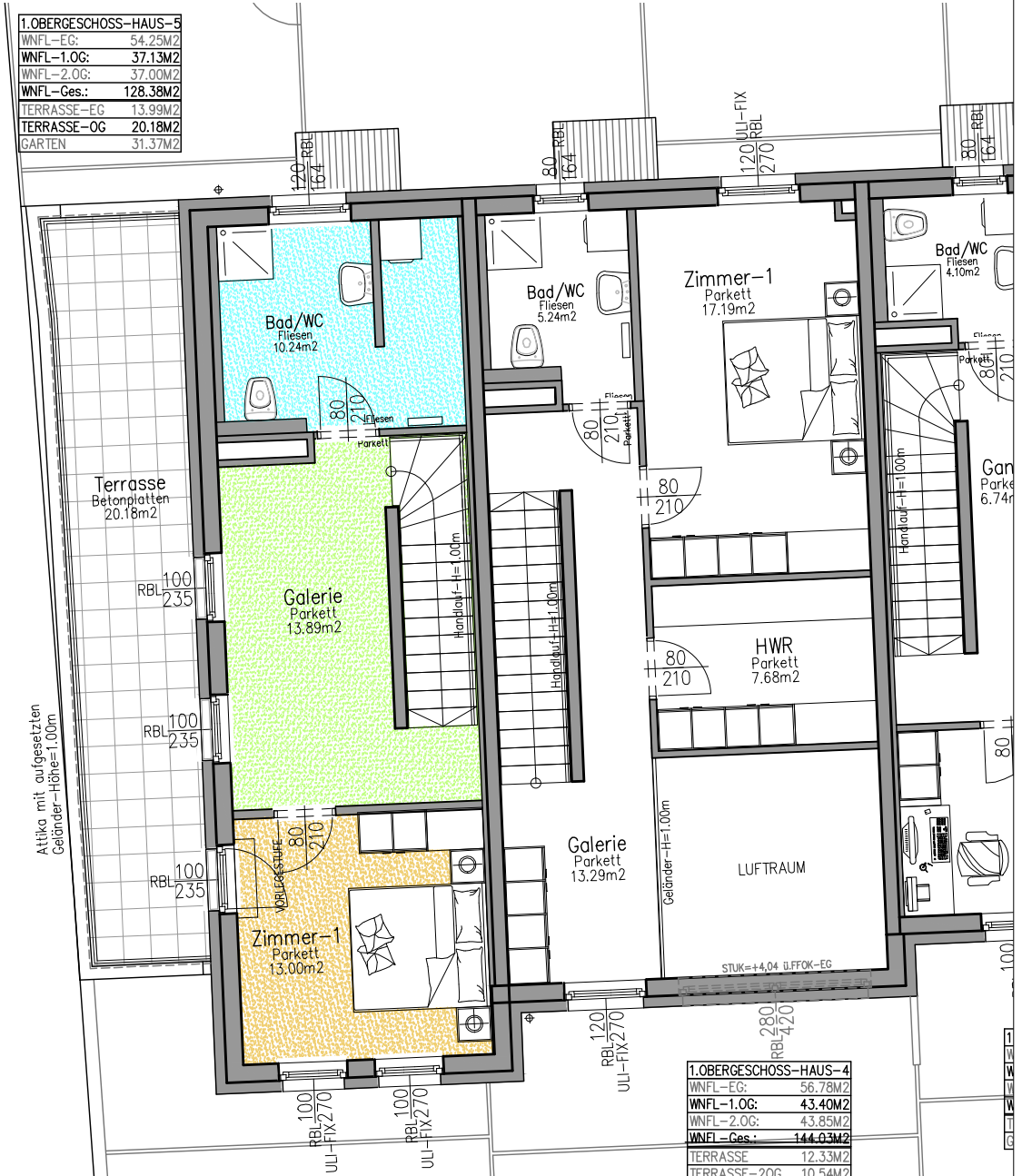


WOHNUNGSDATEN:

WOHNNUTZFLÄCHE:	128.38 M ²
TERRASSE-EG:	13.99 M ²
TERRASSE-1.OG:	20.18 M ²
GARTEN:	31.37 M ²
EINLAGERUNGSRAUM:	2.92 M ²

LEGENDE:

RBL	ROHBAULICHTE	FIX	FIXVERGLASUNG
GL	GLASAUSSCHNITT	EL _{30-C}	BRANDSCHUTZANFORDERUNG
STUK	STURZUNTERKANTE	—	HEIZKÖRPER
RPH	ROHPARAPETHÖHE	Laminiert	BELAGSWECHSEL
FPH	FERTIGPARAPETHÖHE	Fliesen	
VS	VORSATZSCHALE		
LÜ	LÜFTUNG		
UZ	UNTERZUG		



DIE DARGESTELLTEN EINRICHTUNGSBEGEGENSTÄNDE GEHÖREN NICHT ZUR WOHNUNGS-AUSSTATTUNG, SIE DIENEN LEDIGLICH ALS EINRICHTUNGSVORSCHLAG. SÄMTLICHE BESCHRIFTUNGEN, KOTEN UND FENSTERMASSE SIND ROHBAUGRÖSSEN MIT MASZTOLERANZEN GEM.ÖNORM, TÜRMASSE SIND DURCHGANGSLICHTEN. GESTALTERISCHE UND TECHNISCHE ÄNDERUNGEN VORBEHALTEN! ALLE SONDERWÜNSCHE, ABWEICHUNGEN VON DER STANDARD-AUSFÜHRUNG, BEDÜRFTEN DER FREIGABE DURCH DEN BAUHERRN. DIESER PLAN IST ZUM ANFERTIGEN VON EINBAUMÖBELN NICHT GEEIGNET.

BAUHERR

PLANVERFASSER

HAUSTECHNIKER

BAUFIRMA

POLIER-
PLANUNG: **ÖKO WDNBAUPLAN GMBH.**
GARTENWEG 4
A-2491 ZILLINGDORF - BERGWERK

MASSSTAB= 1:100



STAND: **05.04.2021**

GEZ. **ING.HANIKA**