

VERKAUFSPLAN

gebös



GEMEINNÜTZIGE
BAUGENOSSENSCHAFT
ÖSTERREICHISCHER
SIEDLER UND MIETER

REG. GEN.M.B.H., A-2521 TRUMAU, GEBÖSSTRASSE 1, TEL.: 02253/58085

WOHNHAUSANLAGE
A-7000 EISENSTADT
ST.ANTONI STRASSE
FELDSTRASSE

FELD-
STRASSE

2.0G

TOP - 02

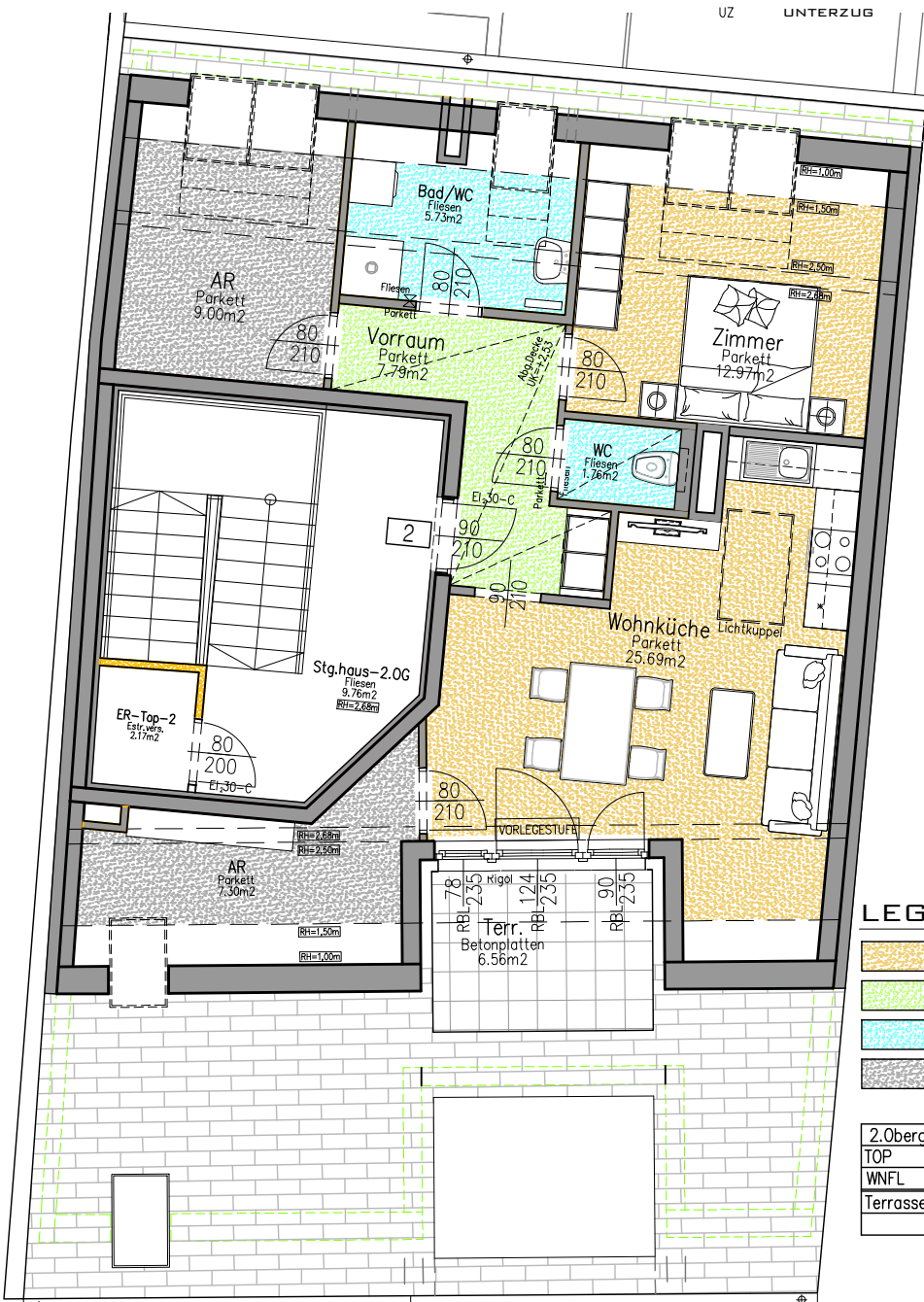


WOHNUNGSDATEN:

WOHNNUTZFLÄCHE: 70.24 M²
WOHNFLÄCHE: 86.93 M²
TERRASSE: 6.56 M²
EINLAGERUNGSRAUM: 2.17 M²

LEGENDE:

RBL	ROHBAULICHTE	FIX	FIXVERGLASUNG
GL	GLASAUSSCHNITT		BRANDSCHUTZANFORDERUNG
STUK	STURZUNTERKANTE		HEIZKÖRPER
RPH	ROHPARAPETHÖHE		BELAGSWECHSEL
FPH	FERTIGPARAPETHÖHE		
VS	VORSATZSCHALE		
LÜ	LÜFTUNG		
UZ	UNTERZUG		



LEGENDE:

	AUFENTHALTSFLÄCHEN
	ERSCHLIESSUNGSFLÄCHEN
	SANITÄRFLÄCHEN
	ABSTELLFLÄCHEN

2.Obergeschoss	
TOP	2
WNFL	70.24m ²
Terrasse	6.56m ²

DIE DARGESTELLTEN EINRICHTUNGSGEGENSTÄNDE GEHÖREN NICHT ZUR WOHNUNGS-AUSSTATTUNG, SIE DIENEN LEDIGLICH ALS EINRICHTUNGSVORSCHLAG. SÄMTLICHE BESCHRIFTUNGEN, KOTEN UND FENSTERMASSE SIND ROHBAUGRÖSZEN MIT MASZTOLERANZEN GEM.ÖNORM, TÜRMASSE SIND DURCHGANGSLICHTEN. GESTALTERISCHE UND TECHNISCHE ÄNDERUNGEN VORBEHALTEN! ALLE SONDERWÜNSCHE, ABWEICHUNGEN VON DER STANDARD-AUSFÜHRUNG, BEDÜRFTEN DER FREIGABE DURCH DEN BAUHERRN. DIESER PLAN IST ZUM ANFERTIGEN VON EINBAUMÖBELN NICHT GEEIGNET.

BAUHERR

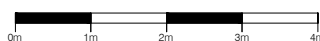
PLANVERFASSER

HAUSTECHNIKER

BAUFIRMA

POLIER-
PLANUNG: **ÖKO WONBAUPLAN GMBH.**
GARTENWEG 4
A-2491 ZILLINGDORF - BERGWERK

MASSSTAB= 1:100



STAND: 14.02.2022

GEZ. **ING.HANIKA**