

VERKAUFSPLAN

ST.ANTONI



GEMEINNÜTZIGE
BAUGENOSSENSCHAFT
ÖSTERREICHISCHER
SIEDLER UND MIETER

WOHNHAUSANLAGE
A-7000 EISENSTADT
ST.ANTONI STRASSE
FELDSTRASSE

EG

TOP 1.3

REG. GEN.M.B.H., A-2521 TRUMAU, GEBÖSSTRASSE 1, TEL.: 02253/58085

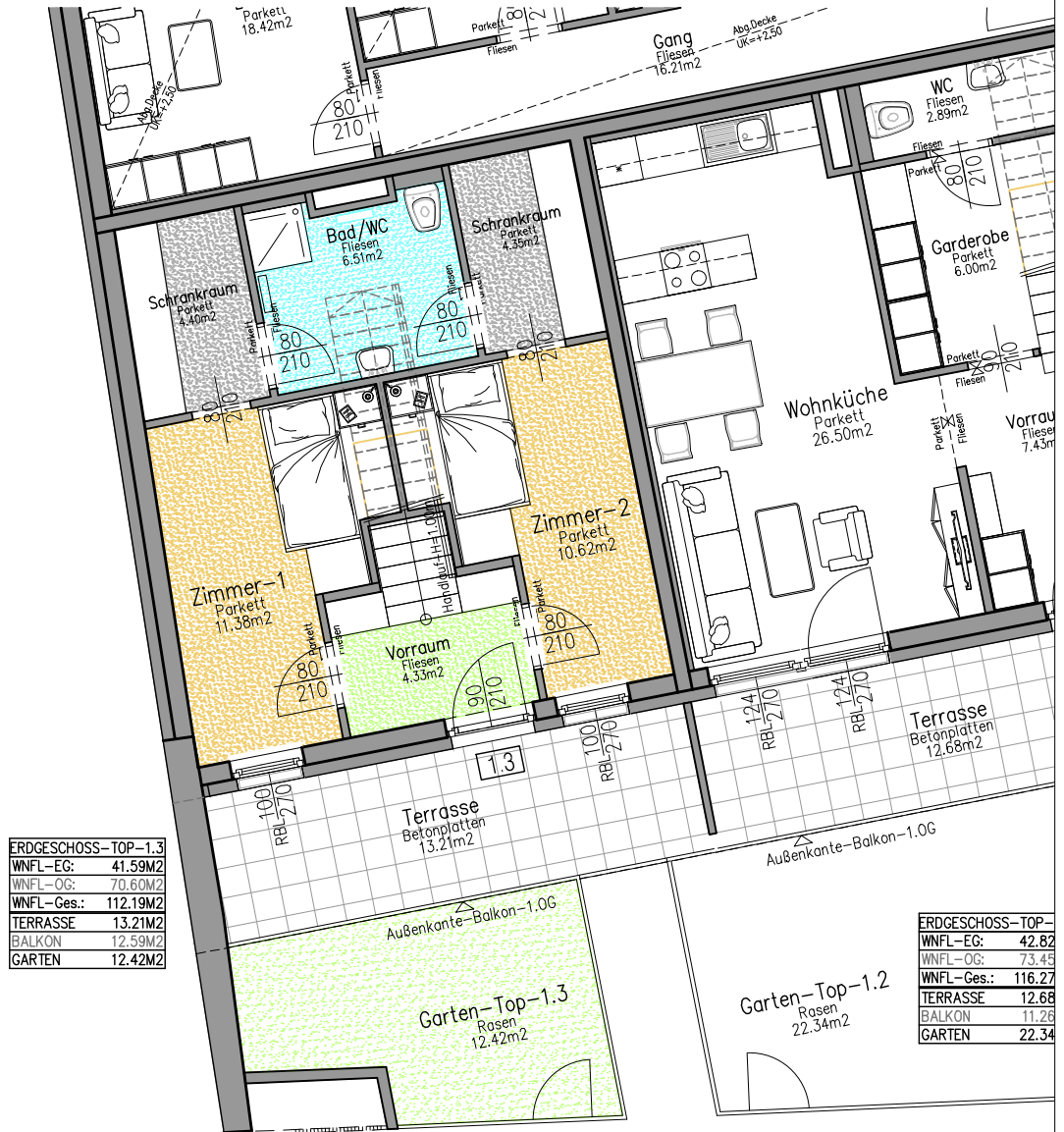


WOHNUNGSDATEN:

WOHNNUTZFLÄCHE:	112.19 M ²
TERRASSE:	13.21 M ²
BALKON:	12.59 M ²
GARTEN:	12.42 M ²
EINLAGERUNGSRAUM:	2.92 M ²

LEGENDE:

RBL	ROHBAULICHTE	FIX	FIXVERGLASUNG
GL	GLASAUSSCHNITT	EL _{30-C}	BRANDSCHUTZANFORDERUNG
STUK	STURZUNTERKANTE	—	HEIZKÖRPER
RPH	ROHPARAPETHÖHE	Laminiert	BELAGSWECHSEL
FPH	FERTIGPARAPETHÖHE	Fliesen	
VS	VORSATZSCHALE		
LÜ	LÜFTUNG		
UZ	UNTERZUG		



ERDGESCHOSS-TOP-1.3	
WNFL-EG:	41.59M ²
WNFL-OG:	70.60M ²
WNFL-Ges.:	112.19M ²
TERRASSE	13.21M ²
BALKON	12.59M ²
GARTEN	12.42M ²

ERDGESCHOSS-TOP-	
WNFL-EG:	42.82
WNFL-OG:	73.45
WNFL-Ges.:	116.27
TERRASSE	12.68
BALKON	11.26
GARTEN	22.34

DIE DARGESTELLTEN EINRICHTUNGSBEHENSTÄNDE GEHÖREN NICHT ZUR WOHNUNGS-AUSSTATTUNG, SIE DIENEN LEDIGLICH ALS EINRICHTUNGSVORSCHLAG. SÄMTLICHE BESCHRIFTUNGEN, KÖTEN UND FENSTERMASSE SIND ROHBAUGRÖSSEN MIT MASZTOLERANZEN GEM.ÖNORM, TÜRMASSE SIND DURCHGANGSLICHTEN. GESTALTERISCHE UND TECHNISCHE ÄNDERUNGEN VORBEHALTEN! ALLE SONDERWÜNSCHE, ABWEICHUNGEN VON DER STANDARD-AUSFÜHRUNG, BEDÜRFTEN DER FREIGABE DURCH DEN BAUHERRN. DIESER PLAN IST ZUM ANFERTIGEN VON EINBAUMÖBELN NICHT GEEIGNET.

BAUHERR

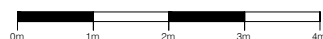
PLANVERFASSER

HAUSTECHNIKER

BAUFIRMA

POLIER-
PLANUNG: ÖKO WOHNBAPLAN GMBH.
GARTENWEG 4
A-2491 ZILLINGDORF - BERGWERK

MASSSTAB= 1 : 100



STAND: 05.04.2021

GEZ. ING.HANIKA