

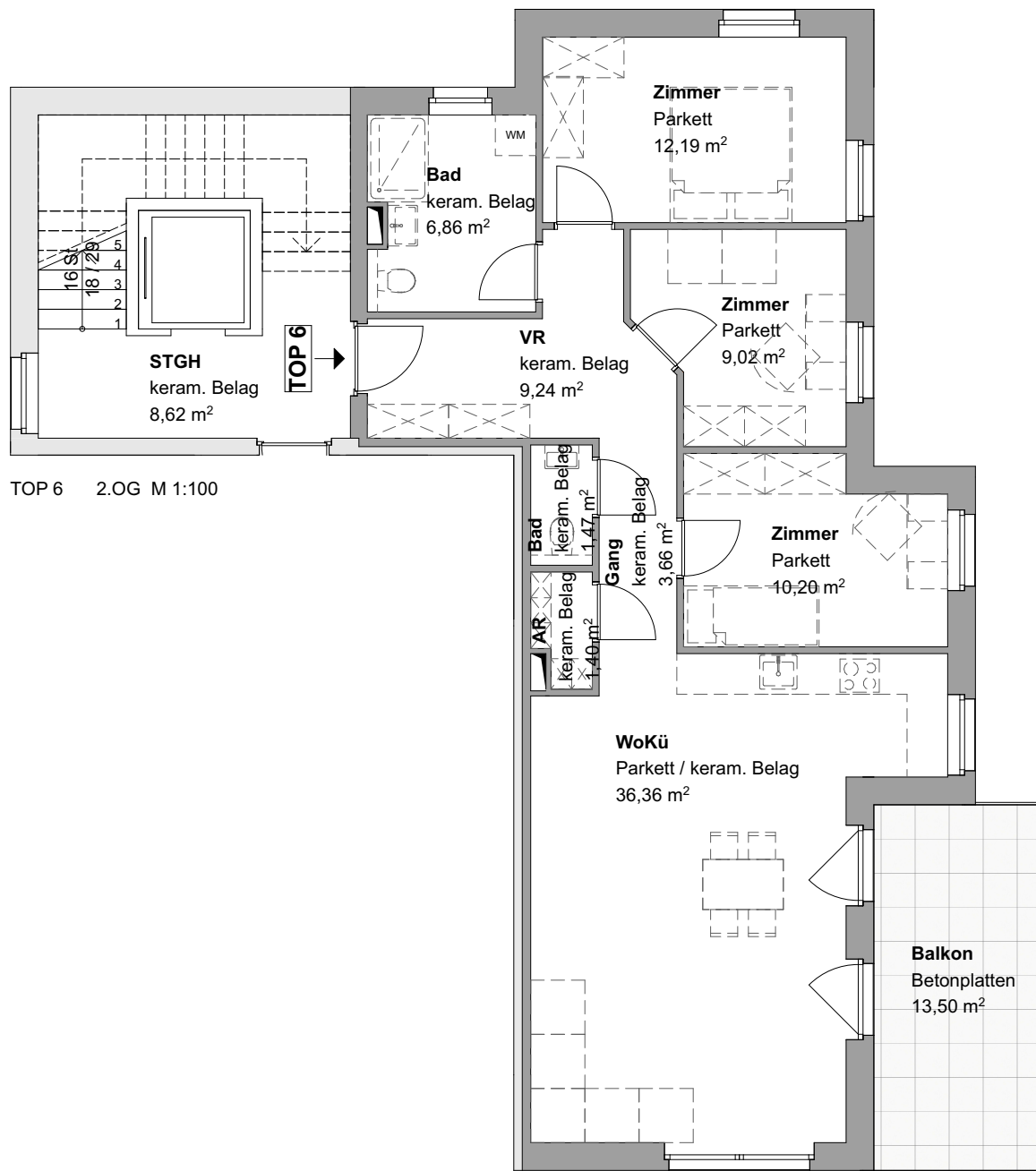
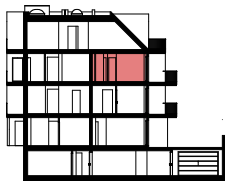


1140 WIEN - FRIEDHOFSTRASSE 23

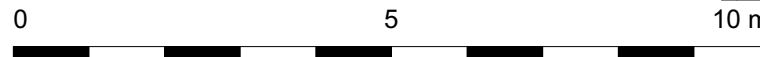
TOP 6

WNF: 90,40 m²
BALKON: 13,50 m²

ALLE DARGESTELLTEN EINRICHTUNGSGEGENSTÄNDE HABEN SYMBOLHAFTEN CHARAKTER UND STELLEN EINEN MÖBLIERUNGSVORSCHLAG DAR. DIESER PLAN IST ZUM ANFERTIGEN VON EINBAUMÖBEL NICHT GEEIGNET. DIE GENAUE LAGE UND ANORDNUNG WIRD IM ZUGE DER AUSFÜHRUNGSPLANUNG FESTGELEGT. DIE FLÄCHENANGABEN SIND CA. ANGABEN UND KÖNNEN SICH DURCH DIE DETAILPLANUNG GERINGFÜGIG VERÄNDERN.



TOP 6 2.OG M 1:100



ÄNDERUNGEN VORBEHALTEN